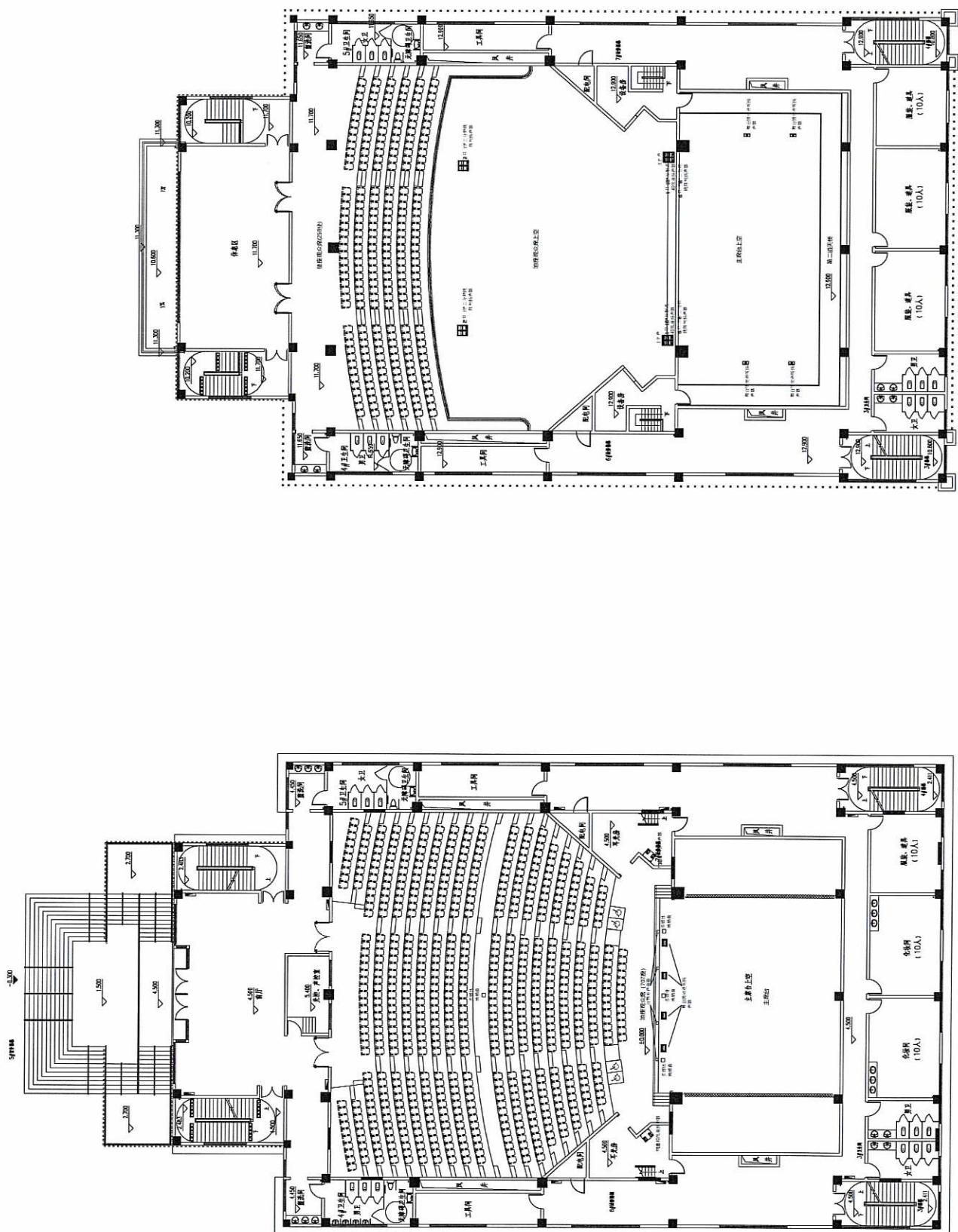
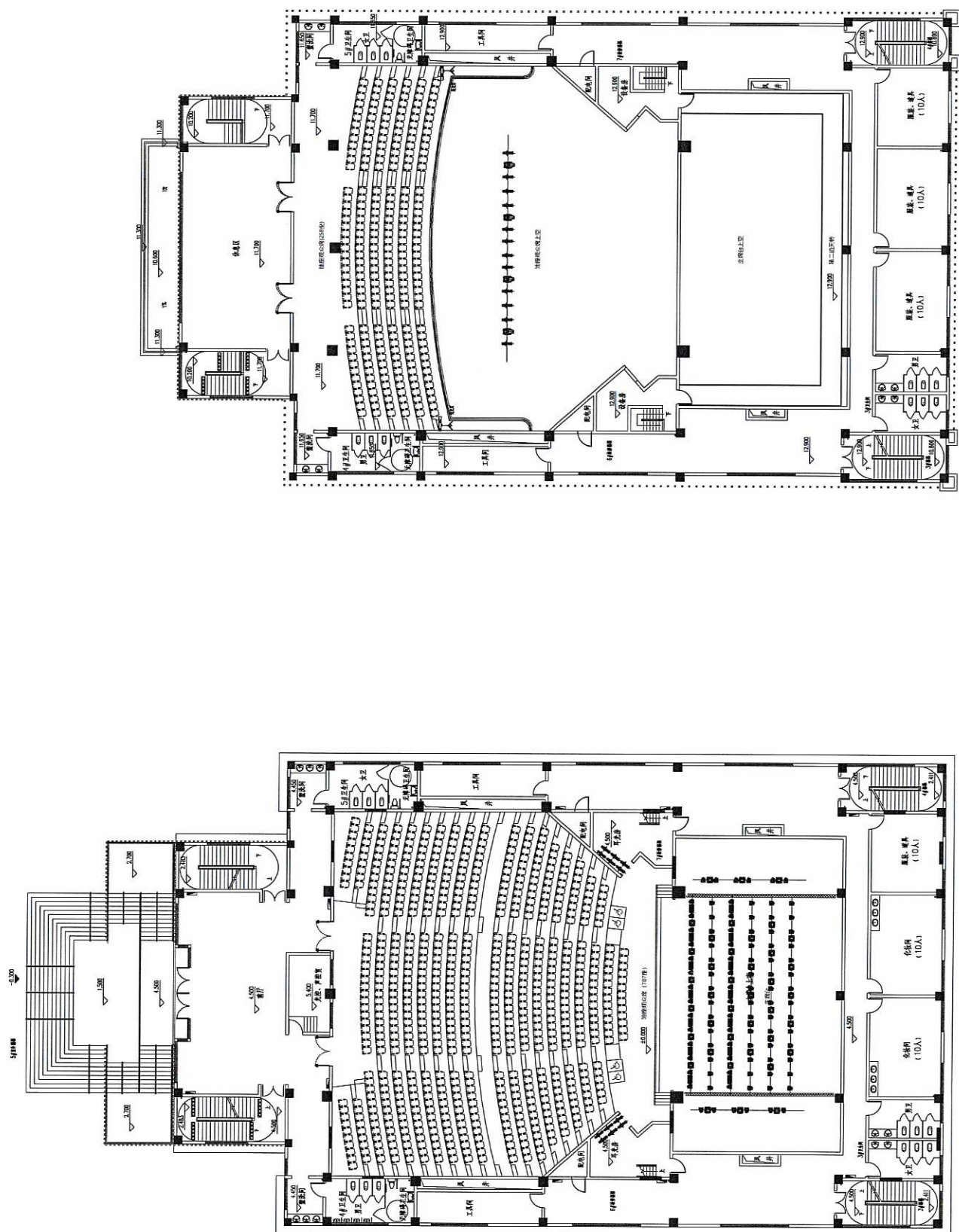


平面布置图



平面布置图



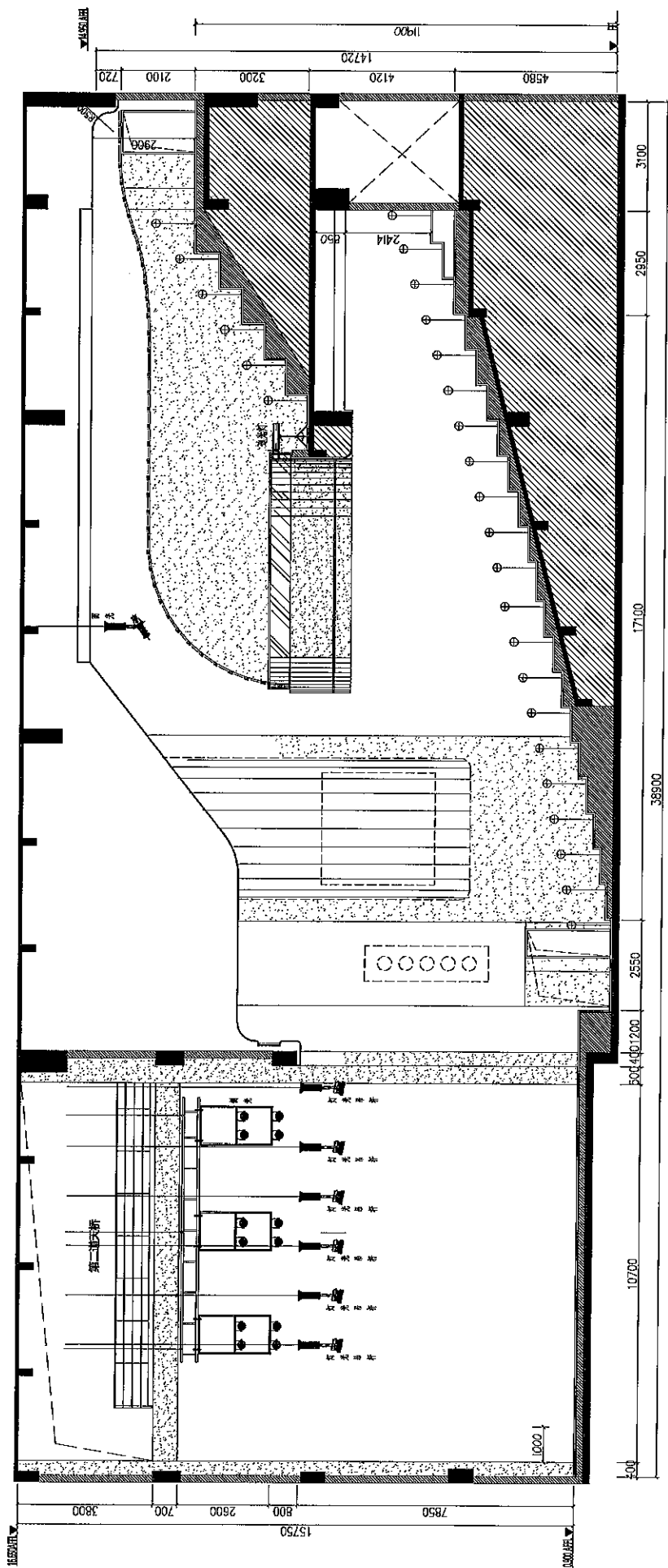
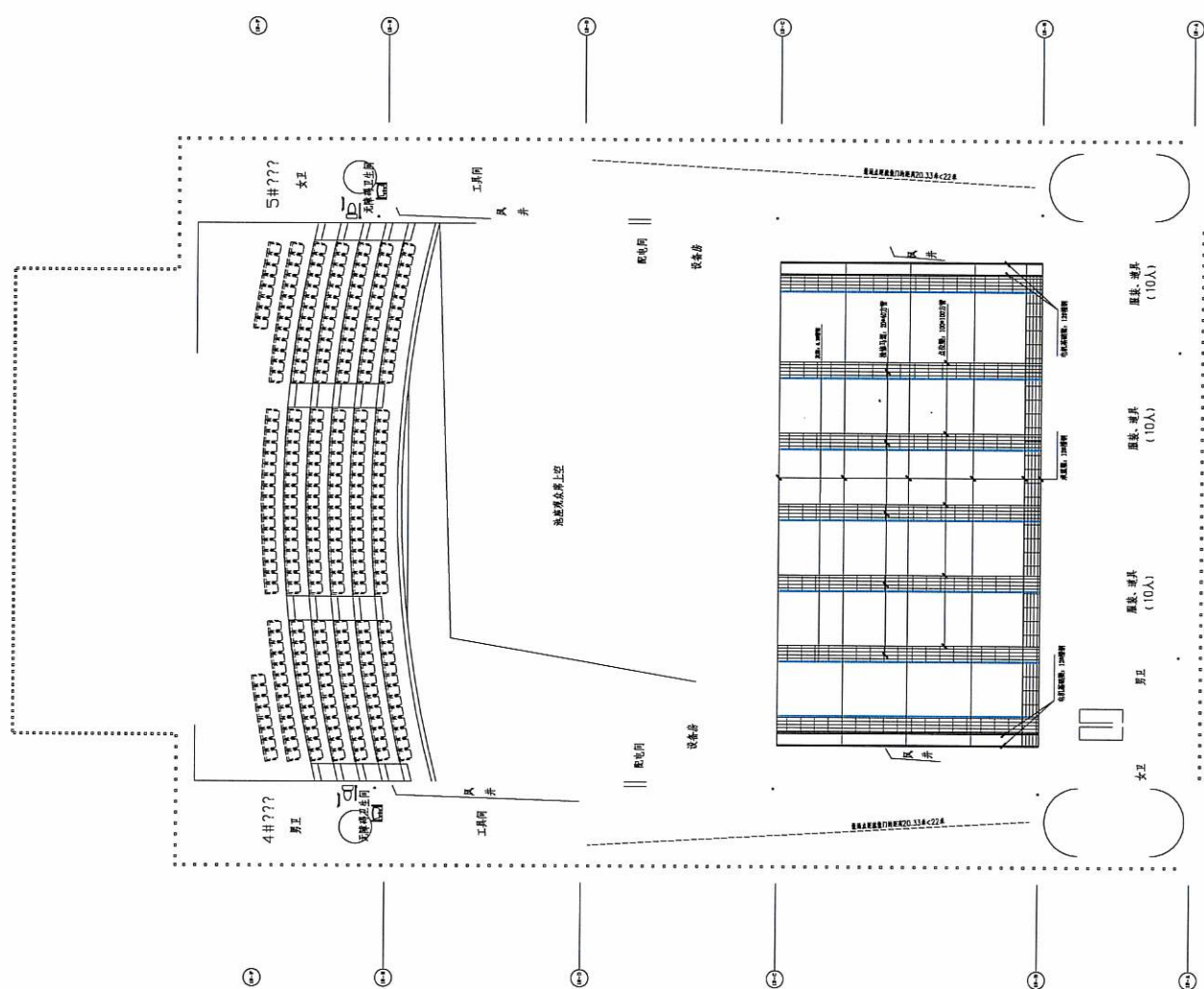
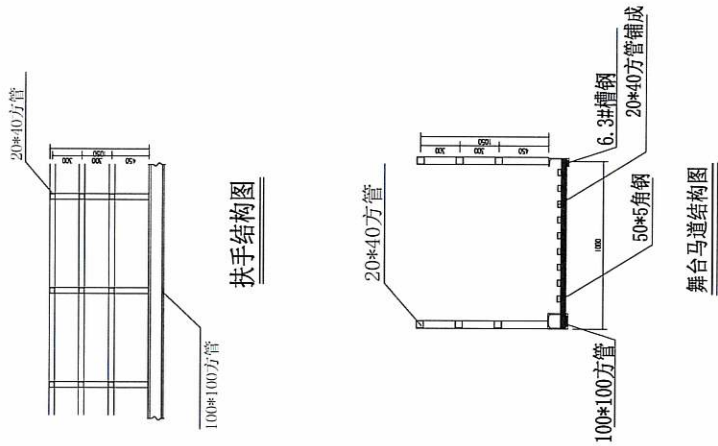




图 置布平面杆台舞

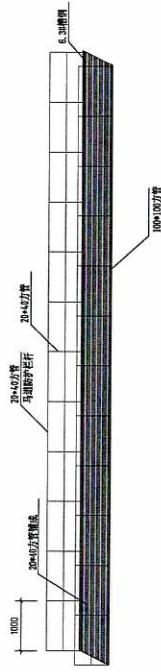


舞臺葡萄架平面布置圖

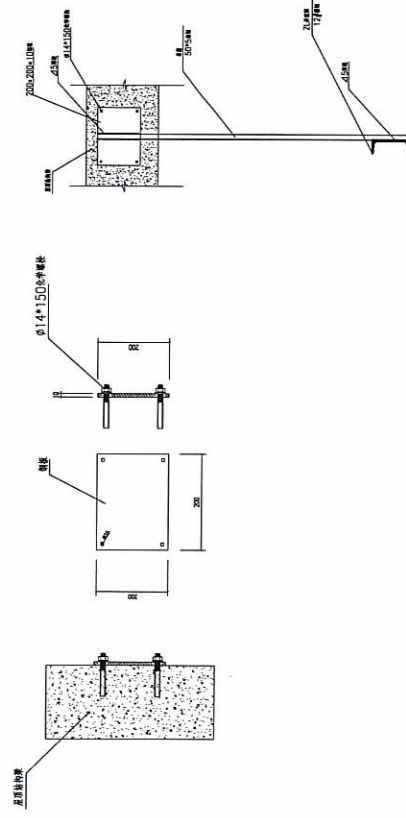


扶手结构图

舞台马道结构图

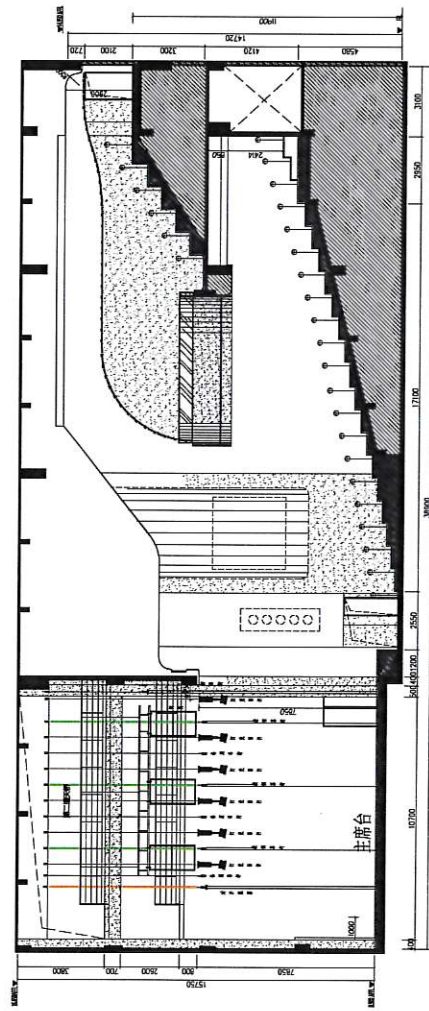


检修马道大样图

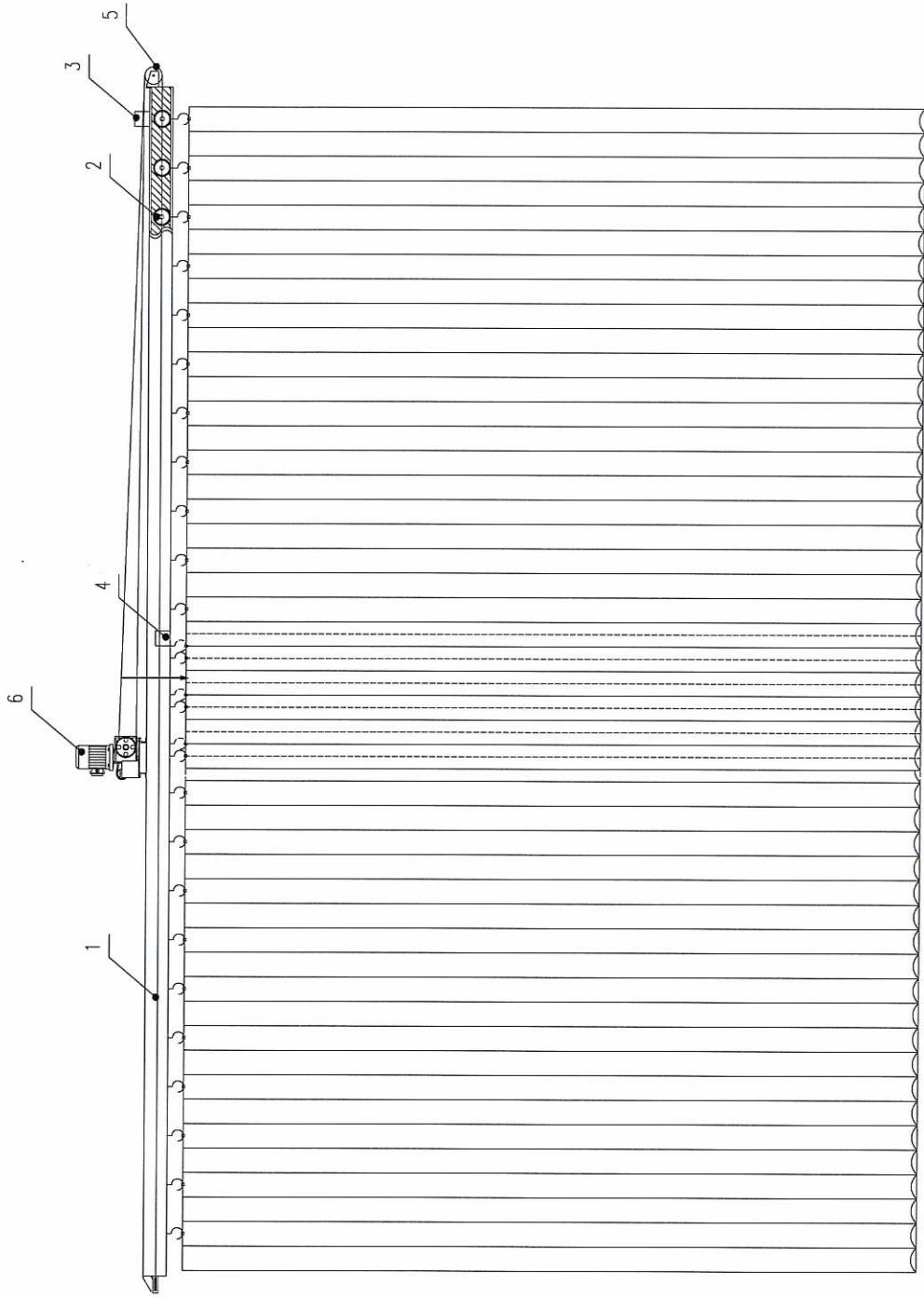


承重吊筋节点大样图

舞台机械栅顶结构局部大样图



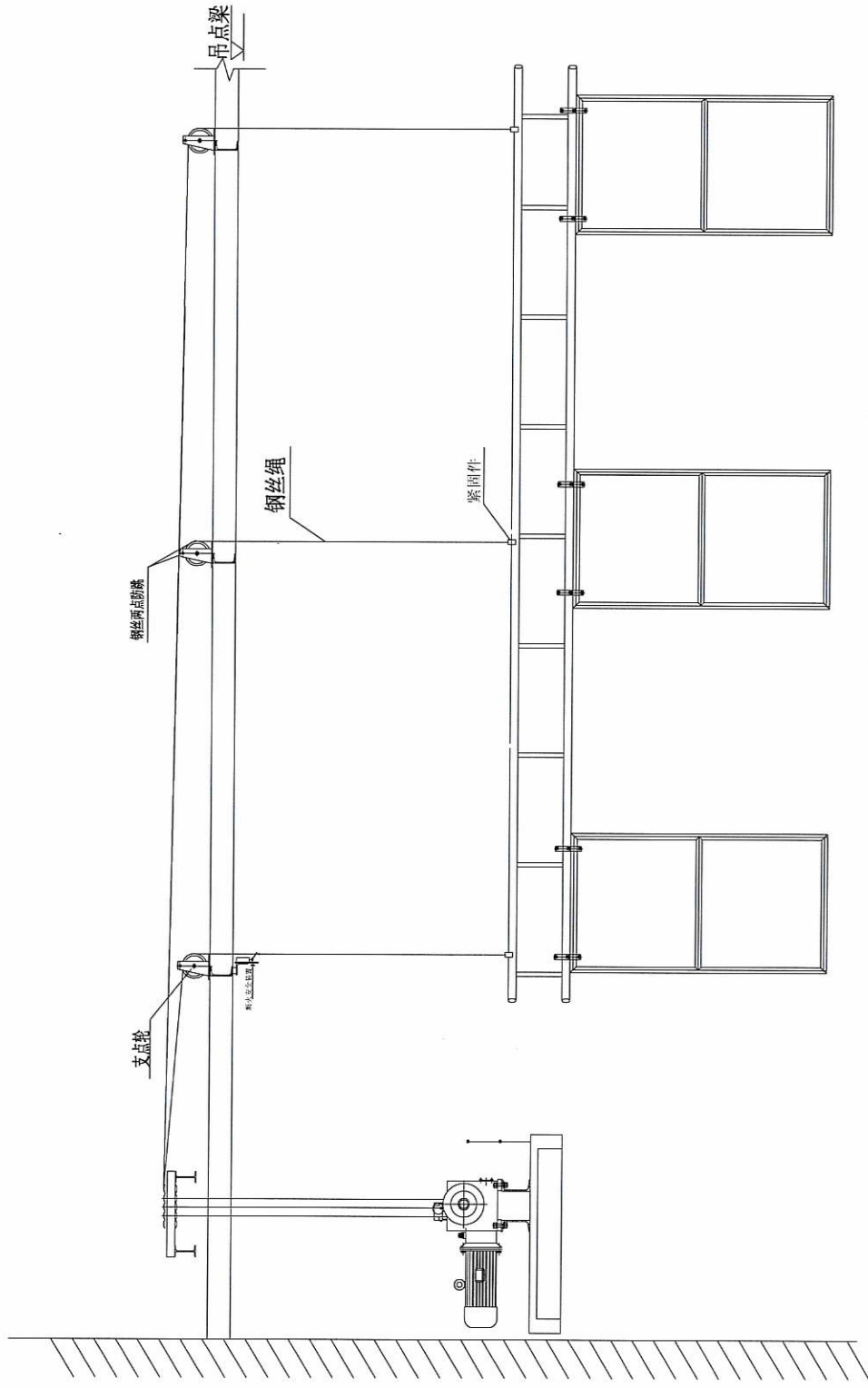
舞台机械杆体立面图



说明

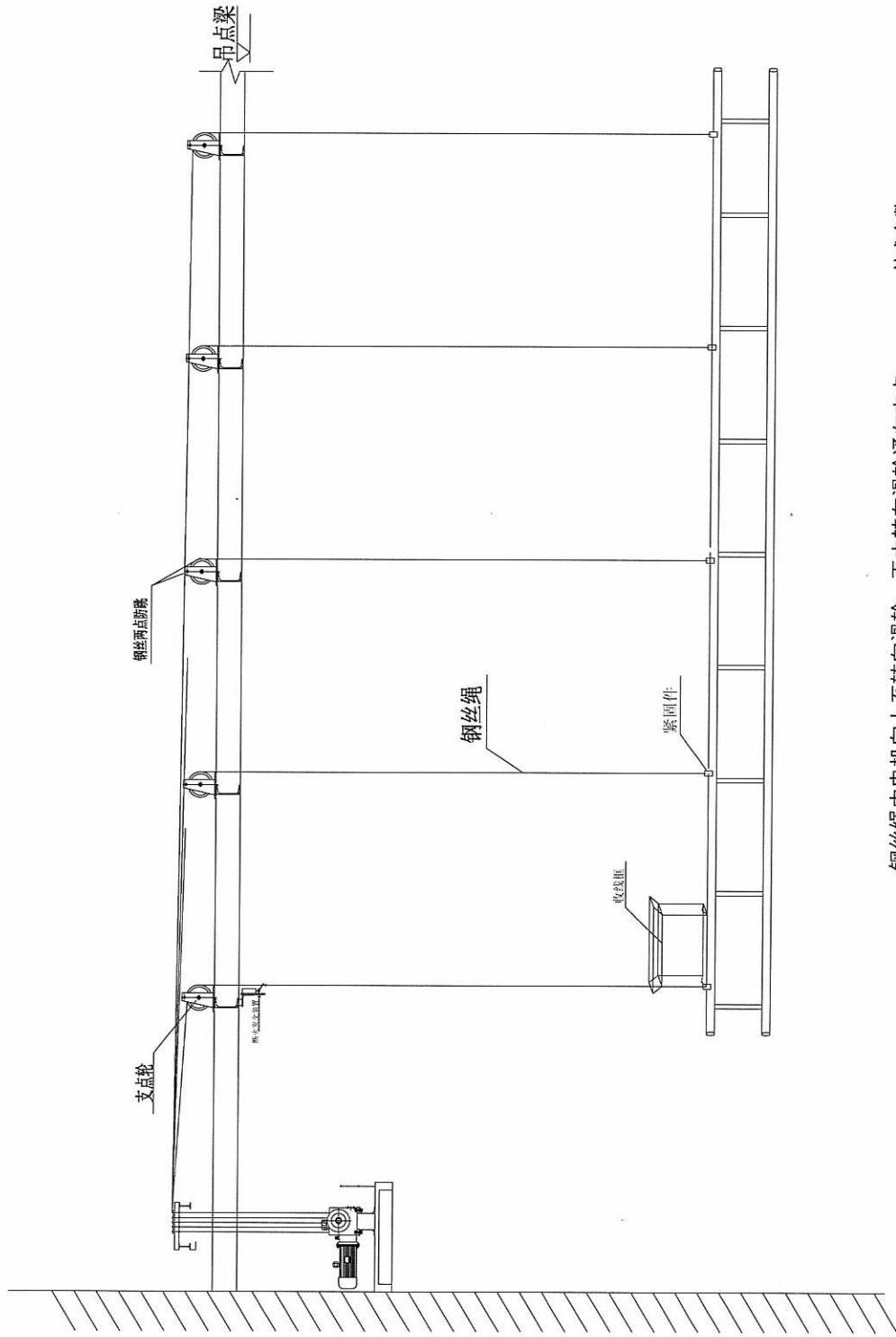
- 1、大幕轨道
 - 2、滑轮结构
 - 3、左右限位
 - 4、中间限位
 - 5、转向滑轮
 - 6、匀速大幕机
- 匀速大幕机（挂幕机）技术参数：
开帘速度：0.35m/s
载 重：400KG
功 率：1.1KW（铝合金电机）
重 量：约150KG
最大牵引力：400N
噪 声：≤50dB
安全装置：左右限位、限位开关、限位连接于任意一道电动吊杆上。
身 品：使用不锈钢、铝合金材料。
- 导轨长3.5米（单边）；采用50*50角钢结构；导轨固定支架采用50*50角钢结构；含幕布行走牵引履带、幕布传动滑轮、幕布行程控制器；固定安装。

对开大幕安装系统图



钢丝绳由电机向上至转向滑轮，再由转向滑轮通向支点轮，最后钢丝绳由支点轮通向吊杆，至此吊杆设备完成了整个传动过程。

电动升降侧光吊杆示意图



钢丝绳由电机向上至转向滑轮，再由转向滑轮通向支点轮，最后钢丝绳由支点轮通向吊杆，至此吊杆设备完成了整个传动过程。

技术参数：

额定载荷：600kg

额定速度：0.30m/s

吊点数：5个

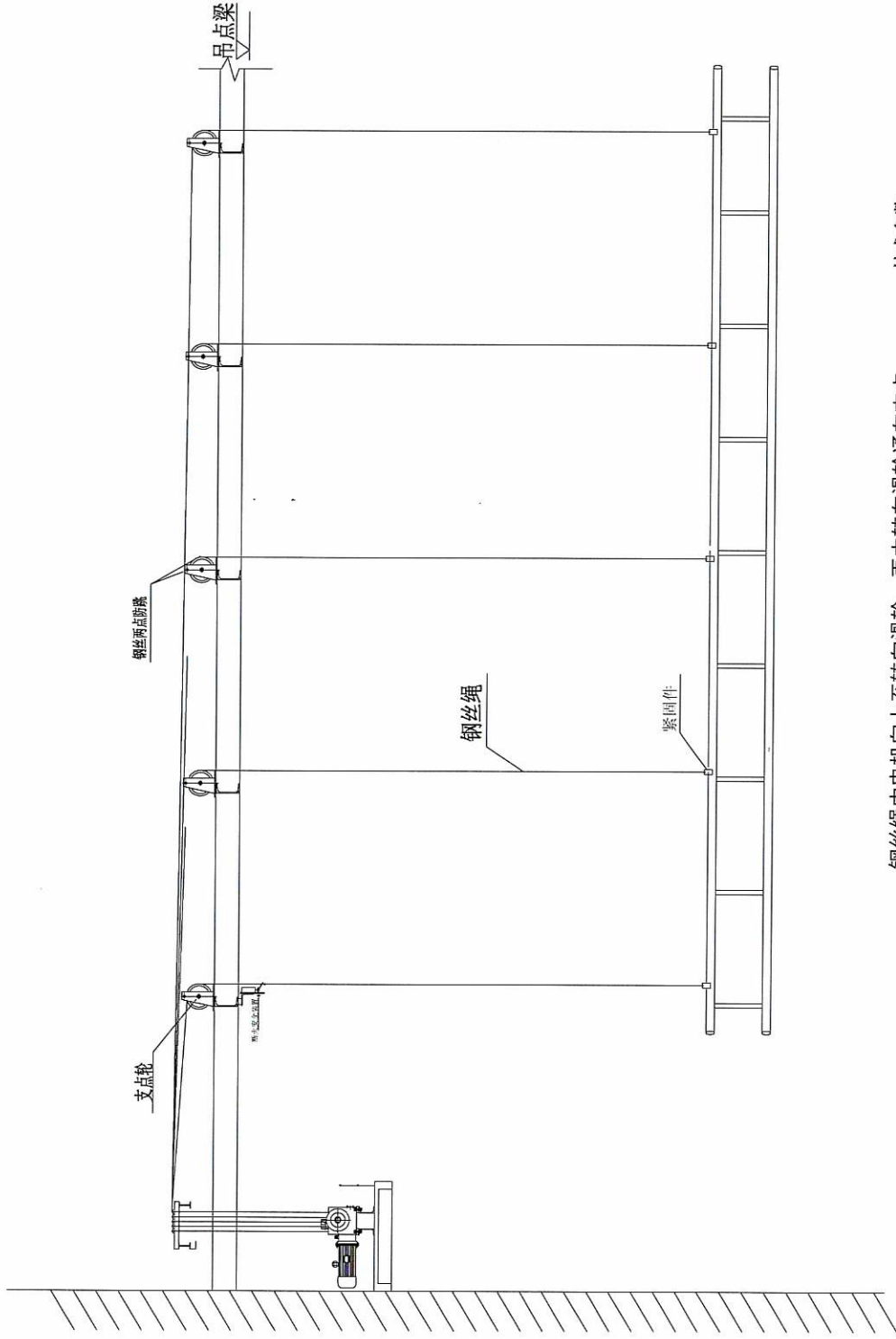
定位精度：±3mm

运行噪音：≤53dB(A)

电机功率：4.0KW（制动电机）

安全措施：具有上下行程限位保护、圆弧齿涡轮蜗杆自锁。（切断380V主电源）、过载保护装置。

电动升降灯光吊杆示意图

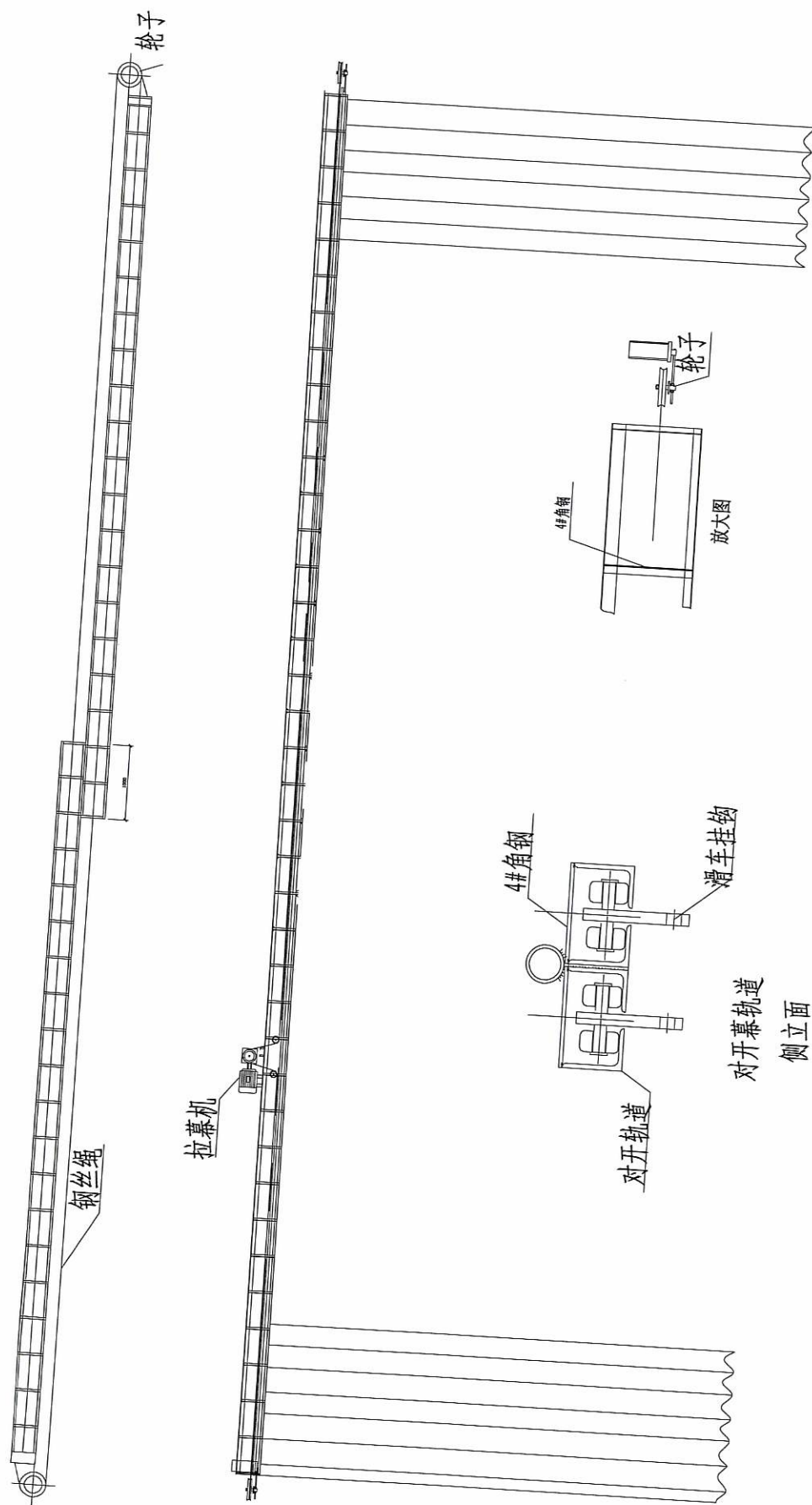


钢丝绳由电机向上至转向滑轮，再由转向滑轮通向支点轮，最后钢丝绳由支点轮通向吊杆，至此吊杆设备完成了整个传动过程。

技术参数：

- 额定载荷：600kg
- 额定速度：0.30m/s
- 吊点数：5个
- 定位精度：±3mm
- 运行噪音：≤53dB(A)
- 电机功率：4.0KW（制动电机）
- 安全措施：具有上下行程限位保护、圆弧齿滑轮蜗杆自锁。（切断380V主电源）、过载保护装置。

电动升降景杆示意图



对开底幕安装系统图